

高耐久・透湿 次世代ルーフィング

金属屋根用通気防水下地材 エアー

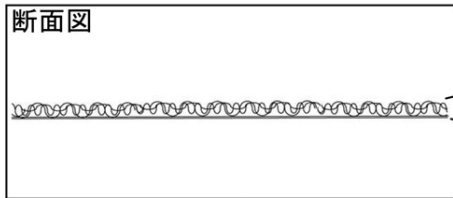
AIR

特徴



- ・屋根の寿命を延ばします。
- ・透湿防水ルーフィングの上の立体網状体により通気層を確保できます。
- ・通気層により、遮熱性・排湿性を大幅に向上させます。
- ・立体網状体により、金属屋根の防音効果があります。
- ・立体網状体がグリップすることで、施工時に滑りにくくなります。

構造



立体網状体

透湿防水ルーフィング



立体網状体: 材質はポリプロピレン。

形状は3次元特殊網状体。(厚み方向は10mm)

特徴は ①対面圧力にすぐれている。荷重が掛かっても変形が少なく空間を維持できる。

②網状体部分は透湿・通気性がある。

③耐熱性がある。

④耐久性がすぐれている。(土木分野での実績がある。)

⑤透湿防水ルーフィングとは熱接着してあり安心である。

規格

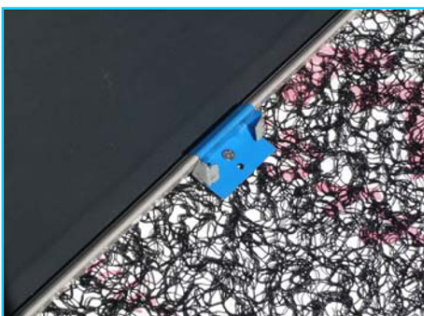
品名	入数	働き
エアー(仮称)	幅1m×長さ16m	14.4㎡/1本

素材物性

試験項目	測定値	試験方法(準拠)
秤量	600g/㎡	JIS-L 1096
耐水圧	21Kpa(2100mmH2O)	JIS-L 1092
透湿度	4200g/㎡・24h	JIS-L 1099(A-1法)
透湿抵抗	0.19m ² ・s・Pa/μg以下	JIS-L 6111(Aタイプ適合)

◆この数値は測定値であり、保証値ではありません

施工例



縦はげ・吊り子



縦はげ金属屋根材



横段金属屋根材